

Figura 18.1 Origine e migrazione delle PGC.

A) Schema di un embrione che mostra le PGC nell'endoderma del sacco vitellino alla 4^a settimana. B) Schema tridimensionale di un embrione che illustra la migrazione delle PGC lungo il mesentere dorsale verso le creste genitali tra la 5^a e la 6^a settimana. C) Schema di una sezione trasversa di gonade indifferenziate che consiste di una corticale periferica e una midollare interna.

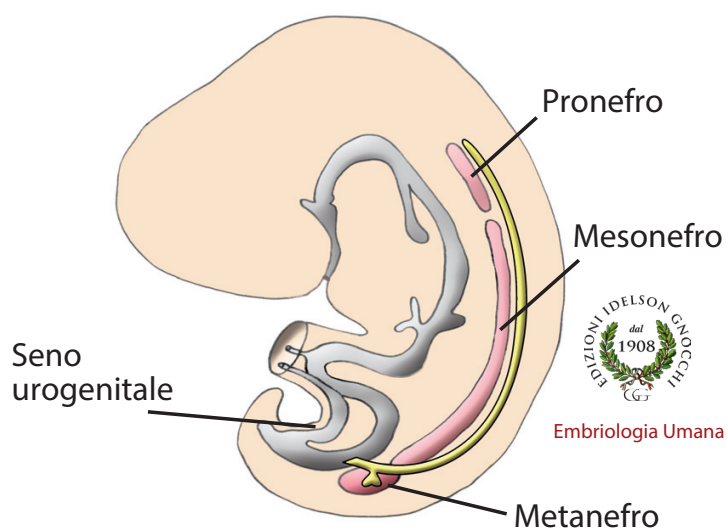


Figura 18.2 *Evoluzione del mesoderma intermedio.*

L'immagine mostra l'organizzazione del mesoderma intermedio in pronefro, mesonefro e metanefro. Le prime due strutture sono transitorie, mentre la terza darà origine al rene definitivo.

A STADIO INDIFFERENZIATO DEI DOTTI GENITALI

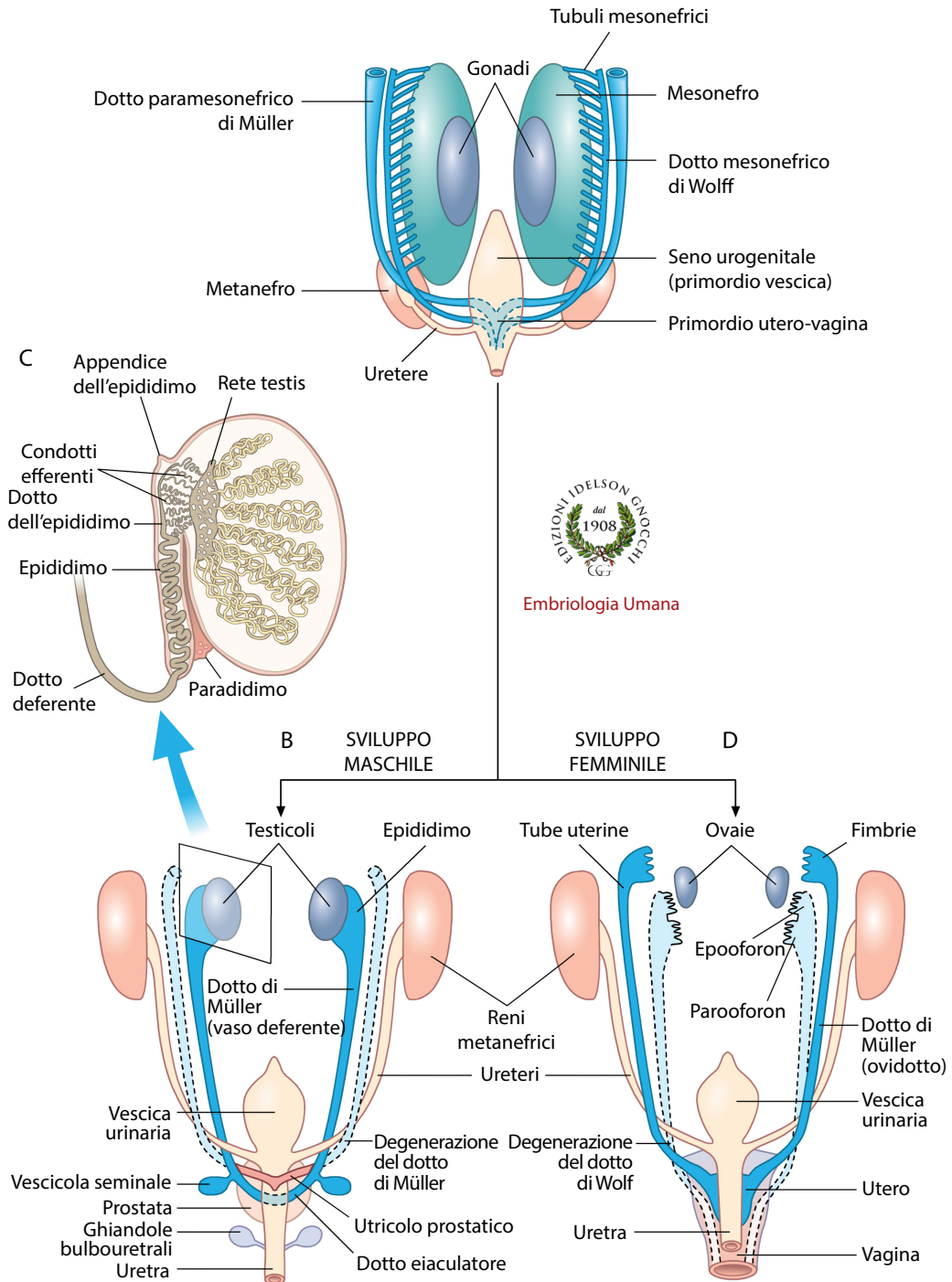


Figura 18.3 Formazione dei dotti genitali.

A) Schema che mostra le due paia di dotti genitali presenti in un embrione di circa 7 settimane durante lo stadio indifferente dei dotti genitali. B) Regressione nel maschio del dotto di Müller e formazione delle vie genitali dal dotto di Wolff. C) Disegno schematico illustrante il differenziamento di alcune parti del sistema riproduttivo maschile dal dotto del mesonefro. D) Regressione nella femmina del dotto di Wolff e formazione delle vie genitali dal dotto di Müller.

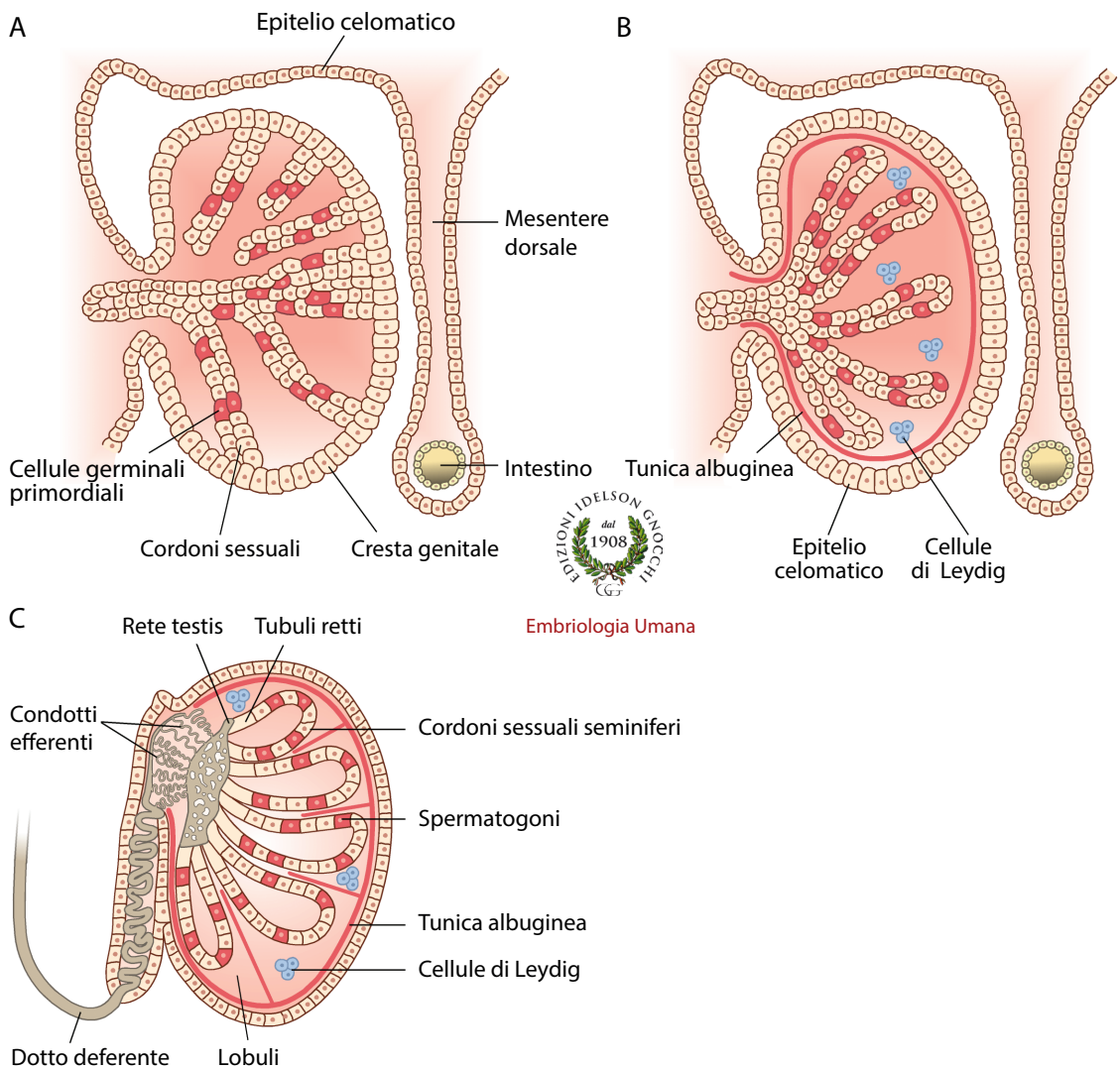


Figura 18.4 Formazione della gonade maschile.

A) Gonade indifferente con cordoni sessuali primitivi. B) I cordoni sessuali si organizzano a formare delle anse a ferro di cavallo e perdono il contatto con l'epitelio celomatico. Comparsa delle cellule di Leydig. C) Formazione della rete testis.

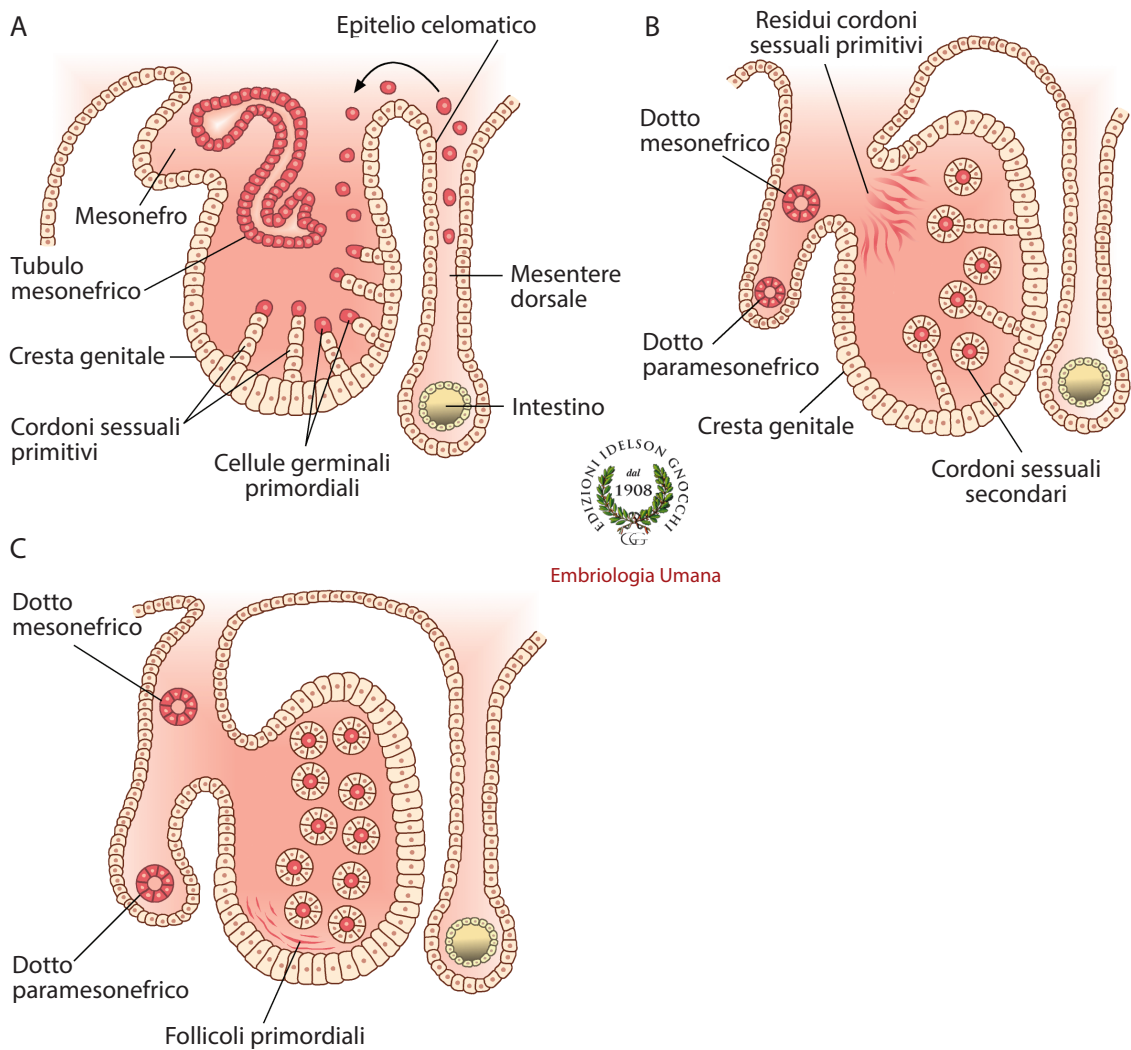


Figura 18.5 *Formazione della gonade femminile.*

A) Cordoni sessuali primitivi. B) Formazione dei cordoni sessuali secondari e degenerazione dei cordoni sessuali primitivi. C) Formazione dei follicoli primordiali e sviluppo dell'ovaio.

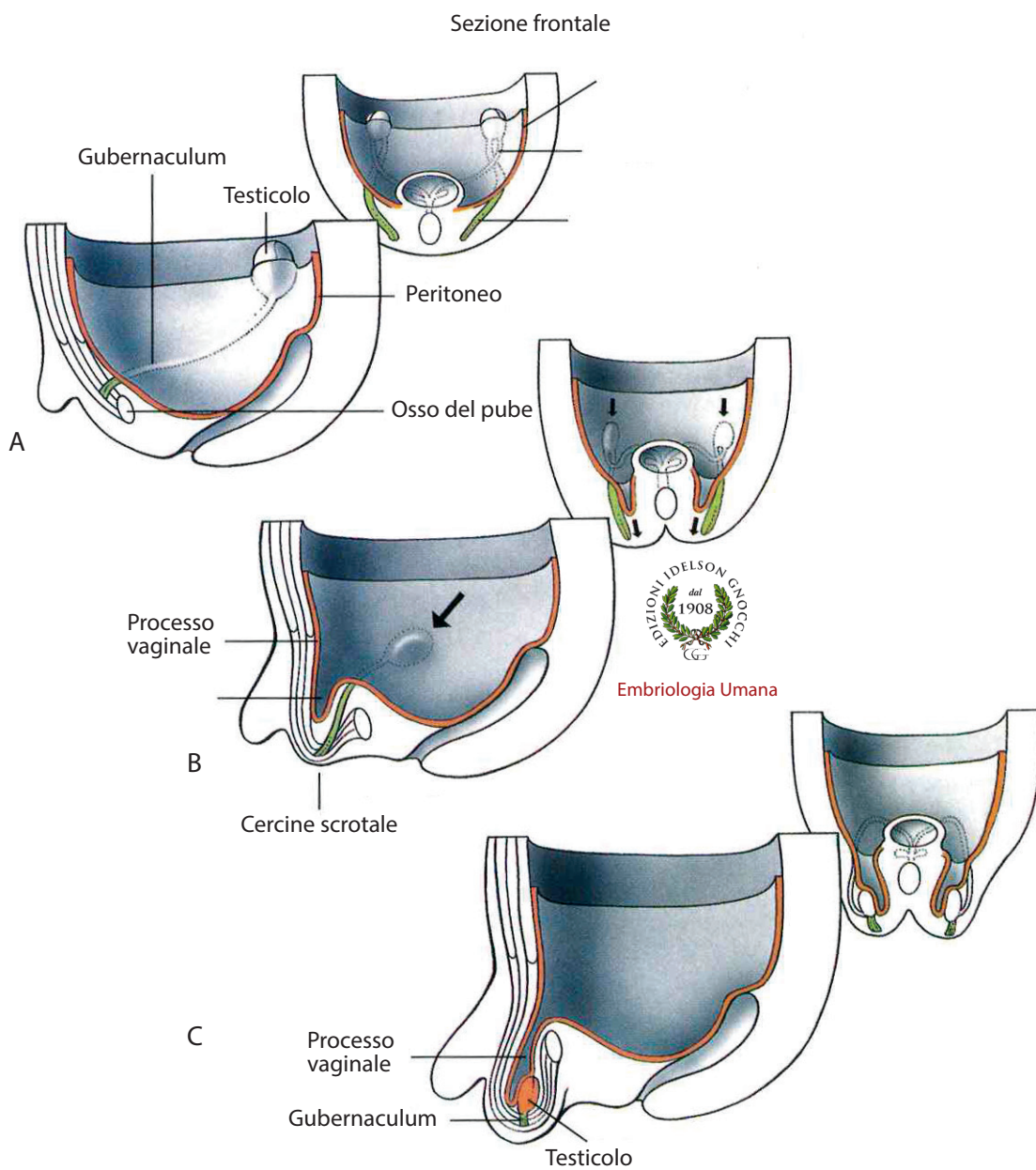


Figura 18.6 *Discesa dei testicoli nelle borse scrotali.*

A) Secondo mese. B) A metà del terzo mese. C) Alla nascita.

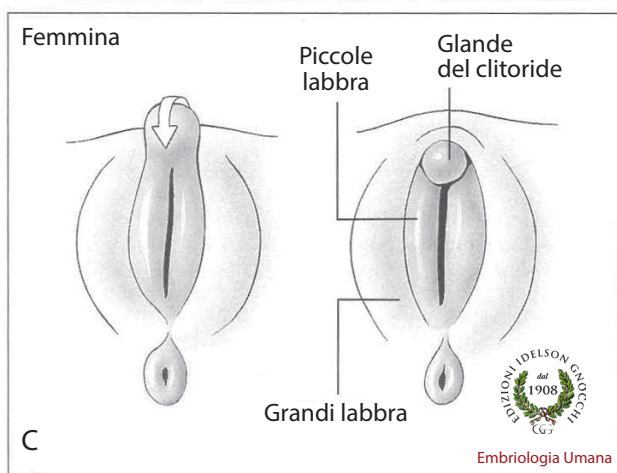
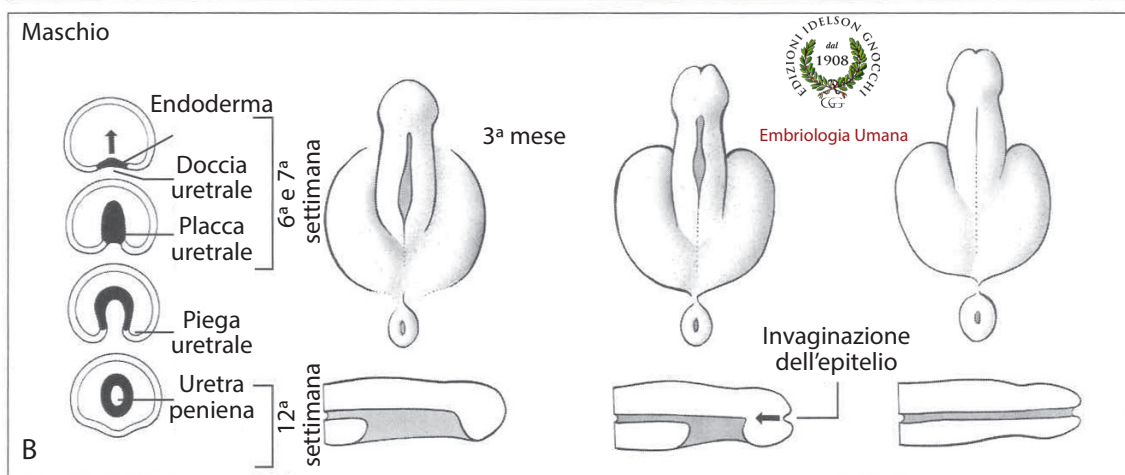
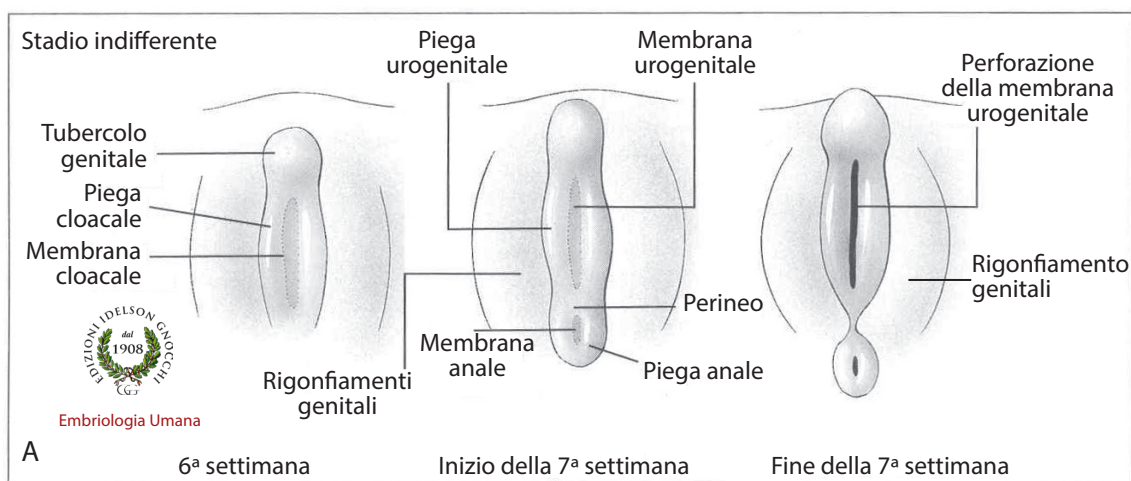


Figura 18.7 Sviluppo dei genitali esterni.

Lo schema mostra il differenziamento dei genitali esterni di entrambi i sessi, a differenti stadi di sviluppo.

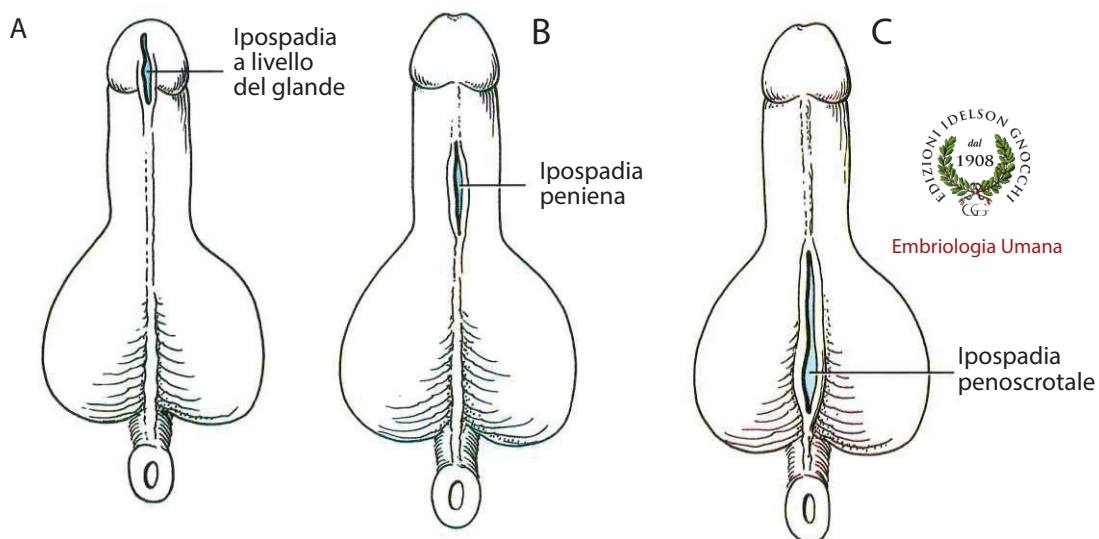


Figura 18.8 *Anomalie dei genitali esterni maschili.*

Lo schema mostra tre posizioni anomale dell'orifizio uretrale. A) Ipospadiā del glande. B) Ipospadiā peniena. C) Ipospadiā penoscrotale.